

Always Good Times



S K I C A T A L O G 2 0 2 1 - 2 2

elan

www.elanjapan.co.jp

Always Good Times®



INNOVATION DELIVERS EXPERIENCE

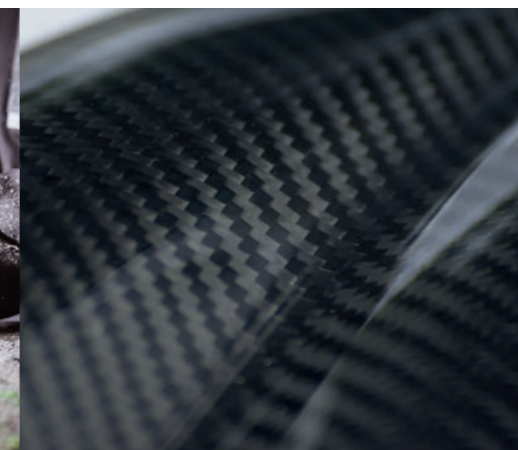
1945年に最初の木製スキーを製作して以来76年、エランのコレクションは毎年新たな機能が加わり進化し常にスキー界の方向性を決定づけてきました。

1990年にスキーの概念自体を変えたカービングスキーの開発、2006年には高いねじれ剛性とソフトフレックスを両立させたウェイブフレックスでの特許取得。そして2011年にはエラン独自の開発力と過去の特許技術を集大成した左右非対称の画期的な構造「アンフィビオテクノロジー」を発表、世界中のスキーヤーの技術上達に多大な貢献をもたらしました。

2015年にはアンフィビオスキーが更に進化を遂げたアンフィビオ4Dをリリース、2016年には超軽量でありながらBCフリーライドにおいて驚異的な対応力を持つアンフィビオTNTテクノロジーが世界中で最高の評価を得ました。

このように全てのスキーヤーが雪山で感動のシーンを綴り続けるためにプロデュースされるエランスキーは、その全てがスロベニア・アルプスの麓に位置するベグニエ本社工場生産されています。

私たちエランは、スキーを愛する人々がこれからも最高のスキーシーンを楽めることを心より願いながら、これからもスキーを創り続けます。





SHIFTING GEARS IN RACING

80年以上の間、伝統的なアルペンレースは、私たちのスキースポーツとしての頂点でした。これはスキー板にとって最高の製品テストの場であり、新製品や革新を産み出す究極の環境でもありました。しかしこの10年スキーの風景が進化するにつれて、従来のスキーレースに台頭して新世代のスキーヤー達が新しい形のレースを出現させました。従来の常識に逆らい、新しい表現と競争の方法を開拓したい世代のレース。それがスキークロスであり、エランレーシングの未来です。

いざ、新世代のレーシングワールドへ、TIME to SHIFT!



NEW ACE ARROW TECHNOLOGY

計算し尽くされたチタニウムシートの配置形状は、軽やかで素早いレスポンスによってスキーヤーの動きに完璧に反応します。トップシート側のアローシェイプチタニウムシートがスキーヤーのパワーを伝達し、瞬時に優れたエッジプレッシャーに変換します。そしてランニングベース側のインバースドシェイプチタニウムシートが、重量増を抑えながらターン始動と仕上げ時の安定性をもたらします。



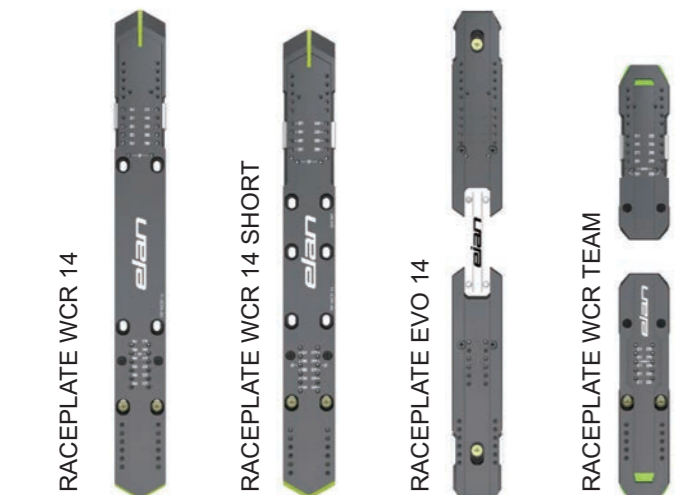
ACE

NEW POWER REBOUND SYSTEM

このシステムは、キャンバー形状に成型されたカーボンコンポジットプレートにフュージョンシステムを組み合わせたシステムです。カーボンプレートがターンの加速力を高め、フュージョンシステムがスキーとスキーヤーの運動を滑らかに連動させます。



RACE
WORLD
CUP SERIES



BINDINGS
PLATE/SKI COMPATIBILITY

Model	Size	Plate	Plate
GSX World Cup X Plate	185, 191	RACEPLATE WCR 14	RACEPLATE WCR 14
SLX World Cup Plate	157*, 165	RACEPLATE WCR 14 SHORT*	RACEPLATE WCR 14
GSX Team Plate	134 - 176, 182*	RACEPLATE WCR TEAM	RACEPLATE WCR 14*
SLX Team Plate	133 - 151	RACEPLATE WCR TEAM	RACEPLATE WCR 14*
GSX Master Plate	174, 179, 181*	RACEPLATE EVO 14	RACEPLATE WCR 14*



NEW MODEL



GSX WORLD CUP X PLATE

- BIN/ER17FF ST
¥160,000 (税込¥176,000)
- BIN/ER14FF
¥150,000 (税込¥165,000)

CODE	AABHTZ21
TECHNOLOGY	RST Sidewall, Response Frame Woodcore, Dual Ti
GEOMETRY	Ski cross approved
LENGTH RADIUS	185(≥25), 191(≥27)
SYSTEM/PLATE	Flat, RACEPLATE WCR 14
BINDING	ER 17.0 FREEFLEX ST ER 14.0 FREEFLEX

GSX WORLD CUP PLATE

- BIN/ER17FF ST
¥160,000 (税込¥176,000)
- BIN/ER14FF
¥150,000 (税込¥165,000)

CODE	AAAHTW21
TECHNOLOGY	RST Sidewall, Response Frame Woodcore, Dual Ti
GEOMETRY	Conform to FIS
LENGTH RADIUS	188 (≥30), 193 (≥30)
SYSTEM/PLATE	Flat, RACEPLATE WCR 14
BINDING	ER 17.0 FREEFLEX ST ER 14.0 FREEFLEX

SLX WORLD CUP PLATE

- BIN/ER17FF ST
¥160,000 (税込¥176,000)
- BIN/ER14FF
¥150,000 (税込¥165,000)

CODE	AAEHUB21
TECHNOLOGY	RST Sidewall, Response Frame Woodcore, Dual Ti
GEOMETRY	Conform to FIS
LENGTH RADIUS	157 (≥11.5), 165 (≥12.6)
SYSTEM/PLATE	Flat / RACEPLATE WCR 14
BINDING	ER 17.0 FREEFLEX ST BRAKE 85 [A] ER 14.0 FREEFLEX

GSX TEAM PLATE

- BIN/ER14FF
¥95,000 (税込¥104,500)
- BIN/ER11FF
¥85,000 (税込¥93,500)

CODE	AACHUC21, AACHUH21
TECHNOLOGY	RST Sidewall, Response Frame Woodcore, Fibreglass* / Dual Ti**
GEOMETRY	FIS approved
LENGTH RADIUS	134(≥13.0)*, 142(≥15.0)*, 150(≥15.0)*, 158(≥17.0)**, 166(≥17.5)**, 171(≥20.5)**, 176(≥23)**, 182(≥25)**
SYSTEM/PLATE	Flat, RACEPLATE WCR TEAM RACEPLATE WCR 14 (size 182)
BINDING	ER 11.0 FREEFLEX, ER 14.0 FREEFLEX

SLX TEAM PLATE

- BIN/ER14FF
¥95,000 (税込¥104,500)
- BIN/ER11FF
¥85,000 (税込¥93,500)

CODE	AAFHUE21, AAFHUF21
TECHNOLOGY	RST Sidewall, Response Frame Woodcore, Fibreglass* / Dual Ti**
GEOMETRY	FIS approved
LENGTH RADIUS	133(≥10.5)*, 139(≥10.5)*, 145(≥11.0)**, 151(≥11.5)**
SYSTEM/PLATE	Flat, RACEPLATE WCR TEAM
BINDING	ER 11.0 FREEFLEX BRAKE 85 [D], ER 14.0 FREEFLEX



RACE
ACE



ACE ARROW TECHNOLOGY

アローテクノロジーは、綿密に計算された形状のカーボンとチタンが調和して機能し、ハイレベルなプレーヤーが求める正確で迅速な応答を実現します。スキーセンターに配置されたキャンパーカーボンプレートが生み出すパワーをアローシェイプチタンが余すことなく伝達、優れた安定性と高いコントロール性能を発揮します。



CAMBER PROFILE
優れたエッジグリップ

ARROW TITANIUM
パワー伝達性 & パワフルエッジグリップ

INVERSED ARROW TITANIUM
安定性 & 確実なエッジコントロール

R² FRAME WOODCORE
安定したコントロールとパワフルグリップ

CARBON COMPOSITE PLATE
ターンの加速力を向上させるエナジーブースターの役割を果たす

POWER REBOUND SYSTEM
素早い反応とパワーアップ



GSX MASTER PLATE

■BIN/ER17FF ST
¥160,000 (税込¥176,000)
■BIN/ER14FF
¥150,000 (税込¥165,000)

CODE	AABHRA21
TECHNOLOGY	Ace Arrow Technology, RST Sidewall, R2 Frame Woodcore, Dual Ti
LENGTH(RADIUS) GEOMETRY	174(19.0) 110-69-94, 179(21.1) 110-69-94, 181(23.9) 105-67-89
SYSTEM/PLATE	Flat, RACEPLATE EVO 14, RACEPLATE WCR 14
BINDING	ER 17.0 FREEFLEX ST ER 14.0 FREEFLEX



SCX PLATE

■BIN/ER17FF ST
¥150,000 (税込¥165,000)
■BIN/ER14FF
¥140,000 (税込¥154,000)

CODE	AAJHRF21
PROFILE	Camber
TECHNOLOGY	Ace Arrow Technology, RST Sidewall, R2 Frame Woodcore, Dual Ti, Power Rebound System
LENGTH(RADIUS) GEOMETRY	167(15.1) 109-67-99, 173(15.9) 110-67-100, 179(16.7) 111-67-101
SYSTEM/PLATE	Raceplate WCR 14
BINDING	ER 17.0 FREEFLEX ST ER 14.0 FREEFLEX



SCX FUSION X

¥135,000 (税込¥148,500)

CODE	AAJHRC21
PROFILE	Camber
TECHNOLOGY	Ace Arrow Technology, RST Sidewall, R2 Frame Woodcore, Dual Ti, Power Rebound System
LENGTH(RADIUS) GEOMETRY	167(15.1) 109-67-99, 173(15.9) 110-67-100, 179(16.7) 111-67-101
SYSTEM/PLATE	Power Rebound System (FusionX + Carbon composite plate)
BINDING	EMX 12.0 GW FUSION X BLK/BLUE



SLX FUSION X

¥135,000 (税込¥148,500)

CODE	AAKHRD21
PROFILE	Camber
TECHNOLOGY	Ace Arrow Technology, RST Sidewall, R2 Frame Woodcore, Dual Ti, Power Rebound System
LENGTH(RADIUS) GEOMETRY	154(11.0) 119-68-102, 159(12.0) 120-68-103, 164(12.8) 121-68-104, 169(13.5) 122-69-105
SYSTEM/PLATE	Power Rebound System (FusionX + Carbon composite plate)
BINDING	EMX 12.0 GW FUSION X BLK/BLUE



SL FUSION X

¥105,000 (税込¥115,500)

CODE	AALHRE21
PROFILE	Camber
TECHNOLOGY	Ace Arrow Technology, RST Sidewall, R2 Frame Woodcore, MonoTi, Power Rebound System
LENGTH(RADIUS) GEOMETRY	154(11.0) 119-68-102, 159(12.0) 120-68-103, 164(12.8) 121-68-104, 169(13.5) 122-69-105
SYSTEM/PLATE	Power Rebound System (FusionX + Carbon composite plate)
BINDING	EMX 11.0 GW FUSION X BLK/GRN

TOP STORY BLACK EDITION

PORSCHE DESIGN

elan

STATE-OF-THE-ART INNOVATION
MEETS PREMIUM DESIGN

ポルシェの創業者であるフェルディナンド・アレグザンダー・ポルシェは、現代史で最も象徴的なデザインオブジェクトのひとつであるクルマ「ポルシェ911」を作りました。そして1972年、彼は彼自身が持つルールに則り自動車の世界を超えた理想を実現すべく、独占的ライフスタイルブランドの「ポルシェデザイン」を創業しました。デザインが機能に従うと言う「イノベーションへの情熱」を共有することは、エランとポルシェデザインが協調した新しい道を歩むきっかけとなりました。そこでは、洗練されたデザインのアイデアと革新的なソリューションが、スキーとして最も優れた製品のひとつを生み出すことになりました。それは日常の世界では味わえない最高の体験を演出する、最高の製品として、あなたのもとへ。



PORSCHE DESIGN
ELAN ACE

FUSION X + POWER REBOUND SYSTEM

¥170,000 (税込¥187,000)



CODE	AAJHNV21
PROFILE	Camber
TECHNOLOGY	Ace Arrow Technology, RST Sidewall, R2 Frame Woodcore, Dual Ti, Carbon Reinforcement, Power Rebound System
LENGTH(RADIUS) GEOMETRY	167(15.1) 109-67-99, 173(15.9) 110-67-100, 179(16.7) 111-67-101
SYSTEM/PLATE	Fusion X + Power Rebound System
BINDING	EMX 12.0 GW FUSION X BLK/SIL



PORSCHE DESIGN
ELAN AMPHIBIO

FUSION X

¥150,000 (税込¥165,000)



CODE	ABBHNP21
PROFILE	Amphibio
TECHNOLOGY	Amphibio TruLine Technology, SST sidewall, Laminated Woodcore, Mono Ti, Carbon Reinforcement
LENGTH(RADIUS) GEOMETRY	160(12.0) 129-82-112, 166(13.1) 129-82-112, 172(14.3) 129-82-112, 178(15.5) 129-82-112,
SYSTEM/PLATE	Fusion X
BINDING	EMX 12.0 GW FUSION X BLK/SIL

ALL MOUNTAIN
AMPHIBIO



AMPHIBIO PROFILE

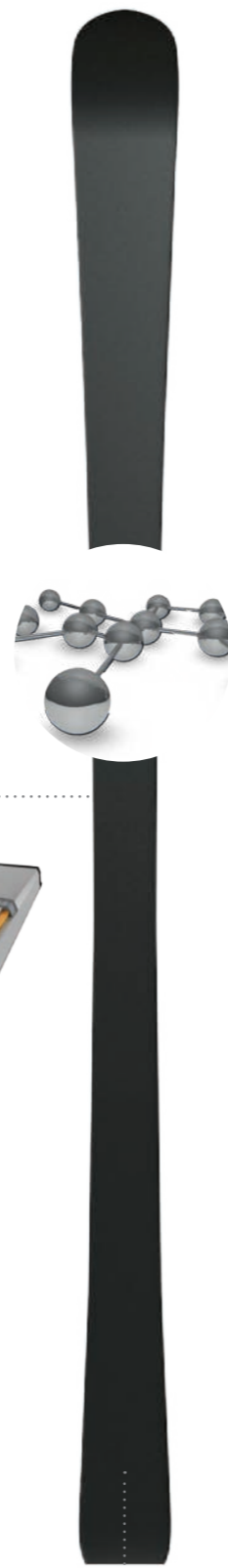
内スキー=ロッカー=イージーコントロール
外スキー=キャンバー=エッジグリップ



REINFORCEMENT
インサイドエッジのグリップ力向上



LAMINATED WOODCORE
しなやかでコシのある
高品質ウッドコア



NANO TECHNOLOGY
高いWAX浸透性と耐久
性



CARBON RODS
軽量化とパワフルタ
ーンの両立



LAMINATED WOODCORE
しなやかでコシのある
高品質ウッドコア



REINFORCEMENT
AMPHIBIOよりも短い強化素材

AMPHIBIO PROFILE

内スキー=高いロッカー比率
外スキー=控えめのロッカー比率



ALL MOUNTAIN
WINGMAN

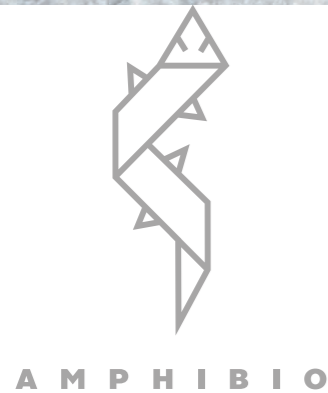


AMPHIBIO TRULINE TECHNOLOGY
すべてのエッジに最適なプレッシャー配分



W I N G M A N

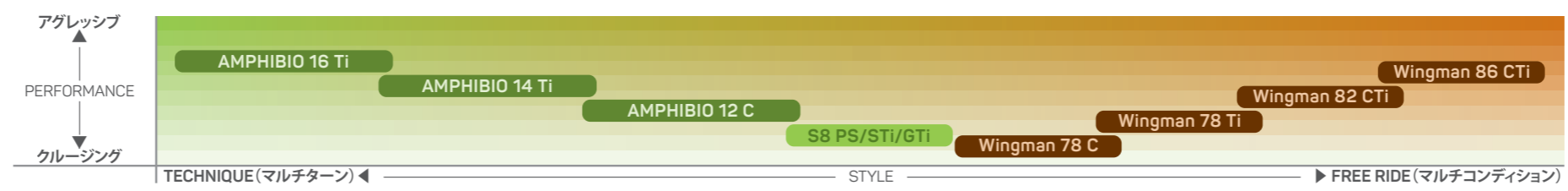
アンフィビオトゥーラインテクノロジーは、ウィングマンシリーズでも高い効果を発揮します。すべてのエッジに配置されたロッカープロファイルとチューブライトウッドコアが、スキーの汎用性に磨きをかけます。軽量なのにあらゆるコンディションで快適な安定性とコントロール性能を体験できます。



アンフィビオトゥーラインテクノロジーは、戦略的に配置された強化素材によって左右非対称デザインを次の次の性能へと進化させます。インエッジの全長に渡る強化素材がクイックレスポンスと安定性を供給し、アウトエッジにかけてカットされた素材が軽量化をもたらす、スムーズな内脚の操作と完璧なターンを実現します。

ALL MOUNTAIN
AMPHIBIO

ALL MOUNTAIN
WINGMAN



AMPHIBIO 16 Ti
FUSION X

¥105,000 (税込¥115,500)

CODE	ABIGBS20
PROFILE	Amphibio
TECHNOLOGY	TruLine Technology, RST Sidewall, Laminated Woodcore, Mono Ti
LENGTH(RADIUS) GEOMETRY	160(13.3) 121-73-104, 166(14.5) 121-73-104, 172(15.7) 121-73-104, 178(17.0) 121-73-104
SYSTEM/PLATE	Fusion X
BINDING	EMX 12.0 GW FUSION X BLK/GRN



AMPHIBIO 14 Ti
FUSION X

¥95,000 (税込¥104,500)

CODE	ABJGFT20
PROFILE	Amphibio
TECHNOLOGY	TruLine Technology, RST Sidewall, PowerShell, Power Woodcore, Mono Ti
LENGTH(RADIUS) GEOMETRY	152(11.6) 125-76-104, 160(13.1) 125-76-104, 168(14.6) 125-76-104, 176(16.2) 125-76-104
SYSTEM/PLATE	Fusion X
BINDING	EMX 11.0 GW FUSION X BLK/GRN



AMPHIBIO 12 C
POWER SHIFT

¥85,000 (税込¥93,500)

CODE	ABKGFW20
PROFILE	Amphibio
TECHNOLOGY	Amphibio TruLine Technology, RST Sidewall, PowerShell, Power Woodcore, Carbon
LENGTH(RADIUS) GEOMETRY	152(11.6) 125-76-104, 160(13.1) 125-76-104, 168(14.6) 125-76-104, 176(16.2) 125-76-104
SYSTEM/PLATE	Power Shift
BINDING	ELS 11.0 GW SHIFT BLK/GRN



WINGMAN 78 C
POWER SHIFT

¥75,000 (税込¥82,500)

CODE	ABGHKC21
PROFILE	Amphibio
TECHNOLOGY	TruLine Technology, SST Sidewall, PowerShell, Power Woodcore, Carbon
LENGTH(RADIUS) GEOMETRY	152(11.6) 125-78-104, 160(13.1) 125-78-104, 168(14.6) 125-78-104, 176(16.2) 125-78-104
SYSTEM/PLATE	Power Shift
BINDING	EL 10.0 GW SHIFT BLK/ORG



WINGMAN 78 Ti
POWER SHIFT

¥85,000 (税込¥93,500)

CODE	ABGHBZ21
PROFILE	Amphibio
TECHNOLOGY	Amphibio TruLine Technology, SST Sidewall, PowerShell, Power Woodcore, Mono Ti
LENGTH(RADIUS) GEOMETRY	152(11.6) 125-78-104, 160(13.1) 125-78-104, 168(14.6) 125-78-104, 176(16.2) 125-78-104
SYSTEM/PLATE	Power Shift
BINDING	ELS 11.0 GW SHIFT BLK/GRN



WINGMAN 82 CTi
FUSION X/FLAT

■ FUSION X
¥120,000 (税込¥132,000)
■ FLAT
¥90,000 (税込¥99,000)

CODE	ABBHBT21, ABBHBU21 (Flat)
PROFILE	Amphibio
TECHNOLOGY	Amphibio TruLine Technology, SST Sidewall, Tubelite Woodcore, Carbon Rods, Mono Ti
LENGTH(RADIUS) GEOMETRY	160(12.0) 129-82-112, 166(13.1) 129-82-112, 172(14.3) 129-82-112, 178(15.5) 129-82-112, 184(16.7) 129-82-112
SYSTEM/PLATE	Fusion X / Flat
BINDING	EMX 12.0 GW FUSION X BLK/ORG



WINGMAN 86 CTi
FUSION X/FLAT

■ FUSION X
¥125,000 (税込¥137,500)
■ FLAT
¥95,000 (税込¥104,500)

CODE	ABAHBR21, ABAHS21 (Flat)
PROFILE	Amphibio
TECHNOLOGY	Amphibio TruLine Technology, SST Sidewall, Tubelite Woodcore, Carbon Rods, Mono Ti
LENGTH(RADIUS) GEOMETRY	160(13.8) 127-86-113, 166(14.7) 128-86-114, 172(15.6) 129-86-114, 178(16.5) 130-86-115, 184(17.4) 131-86-115
SYSTEM/PLATE	Fusion X / Flat
BINDING	EMX 12.0 GW FUSION X BLK/GRN

ALL MOUNTAIN
ULTRALIGHT
series



ULTRALIGHT

左右非対称のアンフィビオコレクションの中でもウルトラライトシリーズは近年のスキーヤーが求める“軽量化”にフォーカスし、最先端のテクノロジーを搭載しています。一切の無駄を取り除き究極のスリムシェイプにする事でエラン史上最も軽量でありながら、妥協無い滑りを可能としました。ただ軽いだけのスキーではなくチタニウムを内蔵する事により軽くスムーズなターンと安定感のある滑りを実現します。

Ski weight
2450g

160cm(1/2pr)
Binding set
(Bin-less/1460g)

ULTRALIGHT

超軽量

&

AMPHIBIO

左右非対称

||

EASY SKIING

楽々スキー



AMPHIBIO GTI
POWER SHIFT

¥72,000(税込¥79,200)



CODE	ABKHHE21
PROFILE	Amphibio
TECHNOLOGY	TruLine Technology, (RST Sidewall), Laminated Woodcore, Mono Ti
LENGTH(RADIUS) GEOMETRY	152(11.5) 127-76-104, 160(13.9) 127-76-104, 168(14.4) 127-76-104, 176(16.0) 127-76-104
SYSTEM/PLATE	Power Shift
BINDING	EL 10.0 GW SHIFT BLK/GRN



AMPHIBIO STI
POWER SHIFT

¥72,000(税込¥79,200)



CODE	ABKGYH20
PROFILE	Amphibio
TECHNOLOGY	TruLine Technology, (RST Sidewall), Laminated Woodcore, Mono Ti
LENGTH(RADIUS) GEOMETRY	152(11.5) 127-76-104, 160(13.9) 127-76-104, 168(14.4) 127-76-104, 176(16.0) 127-76-104
SYSTEM/PLATE	Power Shift
BINDING	EL 10.0 GW SHIFT BLK/GRN



AMPHIBIO S8
POWER SHIFT

¥72,000(税込¥79,200)



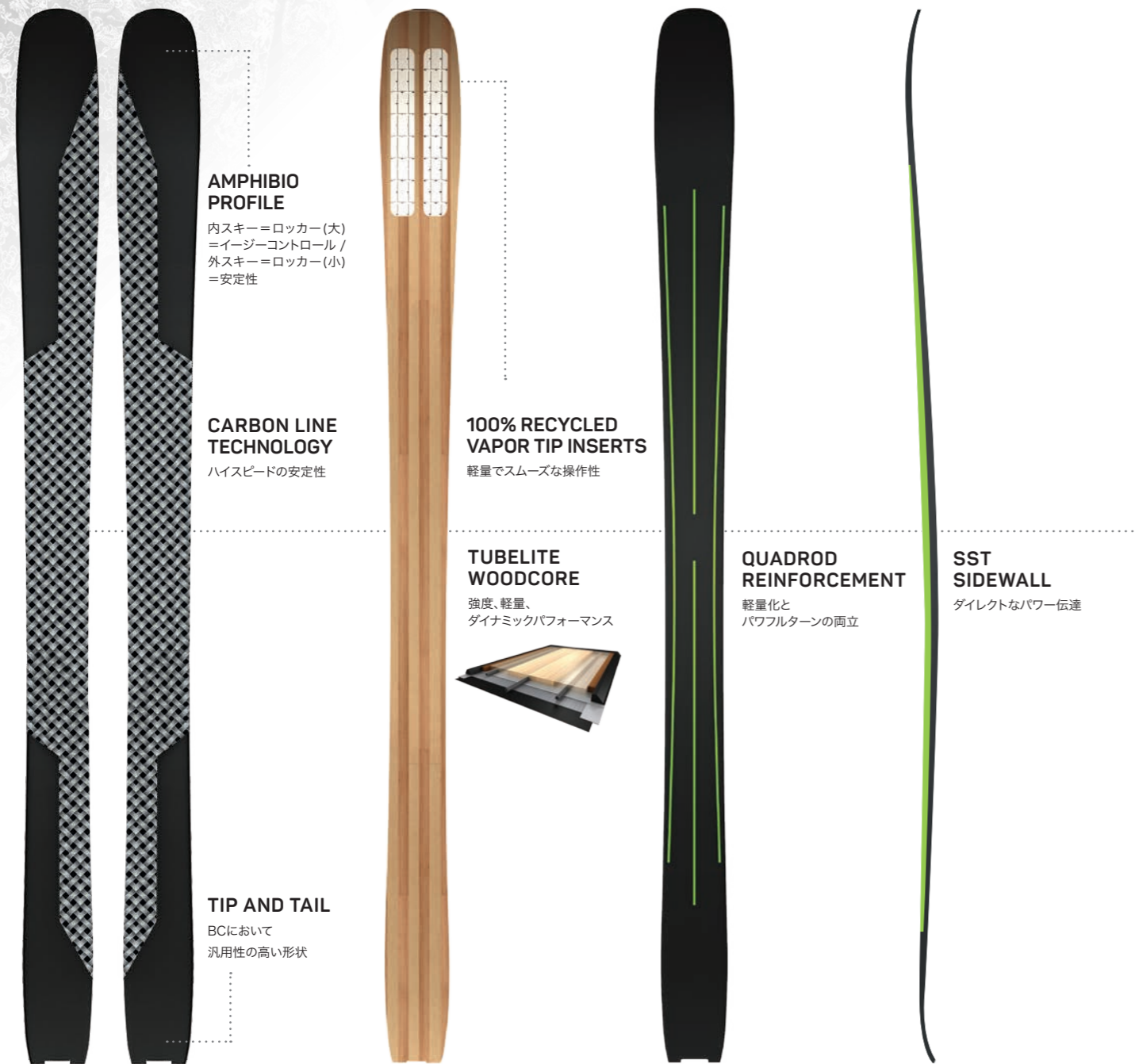
CODE	ABKHHE20
PROFILE	Amphibio
TECHNOLOGY	TruLine Technology, (RST Sidewall), Laminated Woodcore, Mono Ti
LENGTH(RADIUS) GEOMETRY	152(11.5) 127-76-104, 160(13.9) 127-76-104, 168(14.4) 127-76-104, 176(16.0) 127-76-104
SYSTEM/PLATE	Power Shift
BINDING	EL 10.0 GW SHIFT BLK



TOP STORY BLACK EDITION

THE ELAN RIPSTICK BLACK EDITION IS THE BENCHMARK IN HIGH-PERFORMANCE FREERIDE SKIS.

卓越したパフォーマンスを提供する最先端のカーボンテクノロジーと、プレミアムスタイルを伴った時代を超越する構造的デザインは、リップスティックのパフォーマンスと汎用性を別次元に引き上げます。かつてない上質な筋肉を手に入れたリップスティックブラックエディション、「最高」を超える最高のフリーライドスキー。



NEW MODEL

RIPSTICK 106 BLACK EDITION

¥130,000 (税込¥143,000)

CARBON LINE TECH

CODE	ADAHPB21
PROFILE	Amphibio
TECHNOLOGY	Carbon Line Technology, SST sidewall, TubeLite Woodcore, QuadRod Reinforcement, 100% Recycled Vapor Tip Inserts
LENGTH(RADIUS) GEOMETRY	164(16.0) 138-104-117, 172(17.0) 143-105-120, 180(18.1) 143-106-120, 188(20.4) 143-106-120
WEIGHT	1900g/ski +/- 50 g (180)
SYSTEM/PLATE	Flat



NEW MODEL

RIPSTICK 96 BLACK EDITION

¥120,000 (税込¥132,000)

CARBON LINE TECH

CODE	ADDHMV21
PROFILE	Amphibio
TECHNOLOGY	Carbon Line Technology, SST sidewall, TubeLite Woodcore, QuadRod Reinforcement, 100% Recycled Vapor Tip Inserts
LENGTH(RADIUS) GEOMETRY	164(15.1) 133-94-108, 172(16.2) 136-95-110, 180(18.0) 136-96-110, 188(19.5) 136-96-110
WEIGHT	1710g/ski +/- 50 g (180)
SYSTEM/PLATE	Flat



CARBON LINE TECHNOLOGY

アンフィビオカーボンラインテクノロジーは、ターンにおける安定性の確保を目的として戦略的に配置されたカーボンラインフォースメントと左右非対称アンフィビオプロファイルのコンビネーションです。カーボンロッドを内蔵するウッドコアなど数々の革新的な設計が集積することで、超軽量でありながらあらゆる斜面に挑んでいける優れた運動性能と快適でスムーズなターンを提供します。



AMPHIBIO PROFILE
内スキー=ロッカー(大)=イージーコントロール / 外スキー=ロッカー(小)=安定性

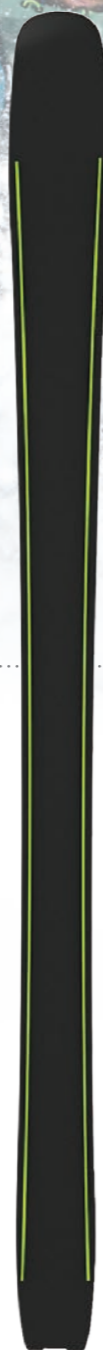
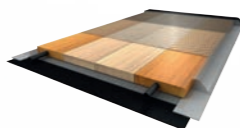
CARBON LINE TECHNOLOGY
ハイスピードの安定性

TIP AND TAIL
BCにおいて汎用性の高い形状

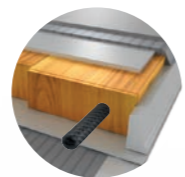


VAPOR TIP INSERTS
軽量でスムーズな操作性

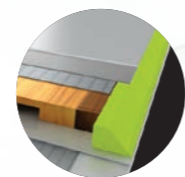
TUBELITE WOODCORE
強度、軽量、ダイナミックパフォーマンス



CARBON RODS
軽量化とパワフルターンの両立



SST SIDEWALL
ダイレクトなパワー伝達



RIPSTICK 116

¥90,000 (税込¥99,000)

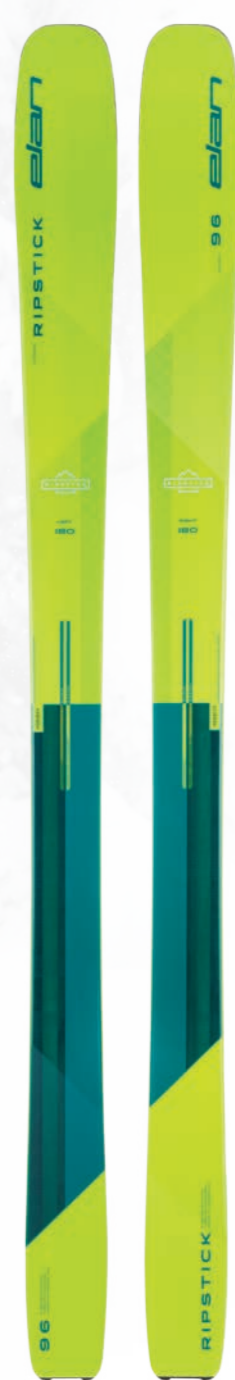
CODE	ADAGCX20
PROFILE	Amphibio
TECHNOLOGY	Carbon Line Technology, SST Sidewall, TubeLite Woodcore, Carbon Rods, VaporTip, Fibreglass
LENGTH(RADIUS) GEOMETRY	177(19.4) 142-112-129, 185(20.4) 146-114-132, 193(23.3) 146-116-132
WEIGHT	1900g +/- 50g (185)
SYSTEM/PLATE	Flat



RIPSTICK 106

¥86,000 (税込¥94,600)

CODE	ADBGDC20
PROFILE	Amphibio
TECHNOLOGY	Carbon Line Technology, SST Sidewall, TubeLite Woodcore, Carbon Rods, VaporTip, Fibreglass
LENGTH(RADIUS) GEOMETRY	164(16.0) 138-104-117, 172(17.0) 143-105-120, 180(18.1) 143-106-120, 188(20.4) 143-106-120
WEIGHT	1830 +/- 50 (180)
SYSTEM/PLATE	Flat



RIPSTICK 96

¥76,000 (税込¥83,600)

CODE	ADCGDF20
PROFILE	Amphibio
TECHNOLOGY	Carbon Line Technology, SST Sidewall, TubeLite Woodcore, Carbon Rods, VaporTip, Fibreglass
LENGTH(RADIUS) GEOMETRY	164(15.1) 133-94-108, 172(16.2) 136-95-110, 180(18.0) 136-96-110, 188(19.5) 136-96-110
WEIGHT	1650 +/- 50 (180)
SYSTEM/PLATE	Flat



RIPSTICK 88

¥70,000 (税込¥77,000)

CODE	ADDGEE20
PROFILE	Amphibio
TECHNOLOGY	Carbon Line Technology, SST Sidewall, TubeLite Woodcore, Carbon Rods, VaporTip, Fibreglass
LENGTH(RADIUS) GEOMETRY	148(13.0) 130-88-105, 156(13.7) 130-88-105, 164(14.2) 130-88-105, 172(15.4) 130-88-105, 180(17.0) 130-88-105, 188(18.9) 130-88-105
WEIGHT	1550g +/- 50g (180)
SYSTEM/PLATE	Flat



BRIDGE TECHNOLOGY

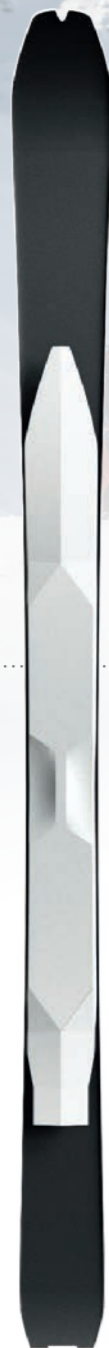
ブリッジテクノロジーは、軽量化と同時にねじれ剛性と比類のないパワー伝達を可能にしました。革新的かつユニークなウッドコアによる3D形状は、スムーズなハイクアップと滑らかな乗り心地を実現。強度と軽さを高い次元で融合させた究極のツアリングスキーを作ります。

BRIDGE
TECHNOLOGY



CYA PLATE

ビンディングのビス抜けを防ぎ安定した足元強度を確保します。



VAPOR INSERTS

スキーの軽量化を図り、スムーズなターンをもたらします。



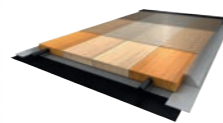
CARBON RODS

スキーのサイドカットに沿う曲線で内部に配置された直径5mmの中空カーボンチューブ。軽量化と同時に捻じれ強度の安定とエッジサイドへのパワー伝達を強化。



TUBELITE WOODCORE

内蔵された3本のカーボンチューブがトーシヨンとフレックスのバランスを高めます。



IBEX 94 CARBON

¥75,000 (税込¥82,500)

BRIDGE
TECHNOLOGY



IBEX 84 CARBON

¥70,000 (税込¥77,000)

BRIDGE
TECHNOLOGY



IBEX 84

¥55,000 (税込¥60,500)

BRIDGE
TECHNOLOGY



IBEX 78

¥54,000 (税込¥59,400)

BRIDGE
TECHNOLOGY

CODE	ADKEUD19
PROFILE	Mountain Rocker
TECHNOLOGY	Bridge Technology, TubeLite Woodcore, Carbon Rods, Vapor Inserts, CYA Plate, Fibreglass
LENGTH(RADIUS) GEOMETRY	163(18.9) 131-93-110, 170(20.1) 130-94-111, 177(21.2) 132-94-112, 184(22.7) 132-95-113
WEIGHT	1390g +/- 50g (170)
SYSTEM/PLATE	Flat

CODE	ADMEUN19
PROFILE	Mountain Rocker
TECHNOLOGY	Bridge Technology, TubeLite Woodcore, Carbon Rods, Vapor Inserts, CYA Plate, Fibreglass
LENGTH(RADIUS) GEOMETRY	149(16.0/15.0) 114-83-100, 156(17.0/16.0) 116-83-101, 163(18.0/17.0) 118-84-103, 170(19.0/18.0) 120-84-105, 177(20.0/19.0) 120-85-106
WEIGHT	1270g +/- 50g (170)
SYSTEM/PLATE	Flat

CODE	ADNEYB19
PROFILE	Mountain Rocker
TECHNOLOGY	Bridge Technology, Laminated Woodcore, Vapor Inserts, CYA Plate, Fibreglass
LENGTH(RADIUS) GEOMETRY	149(16.0/15.0) 114-83-100, 156(17.0/16.0) 116-83-101, 163(18.0/17.0) 118-84-103, 170(19.0/18.0) 120-84-105, 177(20.0/19.0) 120-85-106
WEIGHT	1400g +/- 50g (170)
SYSTEM/PLATE	Flat

CODE	ADOEUP19
PROFILE	Mountain Rocker
TECHNOLOGY	Bridge Technology, Laminated Woodcore, Vapor Inserts, CYA Plate, Fibreglass
LENGTH(RADIUS) GEOMETRY	149(16.0/15.0) 111-77-97, 156(17.0/16.0) 112-77-97, 163(18.0/17.0) 113-78-99, 170(19.0/18.0) 114-78-100, 177(20.0/19.0) 115-79-100
WEIGHT	1360g +/- 50g (170)
SYSTEM/PLATE	Flat



POWER SHELL
スキー全域にわたる適切なフレックスコントロールで、スキーヤーのバランス保持とスムーズなターンをサポート。

GROOVE TECHNOLOGY
パワー伝達に優れ、軽量かつ安定したエッジングを可能とするパワーシェル構造を採用。

PARABOLIC ROCKER
放物線状にデザインされたサイドカットとロッカープロファイルにより、思い通りのライン取りとスムーズなターンをリードする。

GROOVE TIP TECH.
スムーズなターン始動。

PARABOLIC ROCKER
放物線状にデザインされたサイドカットとロッカープロファイル。



NEW DESIGN



NEW DESIGN



NEW DESIGN



NEW DESIGN



NEW DESIGN



ELEMENT ORANGE
LIGHT SHIFT

¥58,000 (税込¥63,800)



CODE	ABFHQX21
PROFILE	Parabolic Rocker
TECHNOLOGY	Groove Technology, Power Shell, Dual Woodcore, Fibreglass
LENGTH(RADIUS) GEOMETRY	144(10.6) 126-75-101, 152(12.0) 126-75-101, 160(13.5) 127-76-102, 168(15.2) 127-76-102, 176(16.9) 129-78-104
SYSTEM/PLATE	Light Shift
BINDING	EL 10.0 GW SHIFT BLK/ORG

ELEMENT GREEN
LIGHT SHIFT

¥58,000 (税込¥63,800)



CODE	ABMHQZ21
PROFILE	Parabolic Rocker
TECHNOLOGY	Groove Technology, Power Shell, Dual Woodcore, Fibreglass
LENGTH(RADIUS) GEOMETRY	144(10.6) 126-75-101, 152(12.0) 126-75-101, 160(13.5) 127-76-102, 168(15.2) 127-76-102, 176(16.9) 129-78-104
SYSTEM/PLATE	Light Shift
BINDING	EL 10.0 GW SHIFT BLK/GRN

ELEMENT BLACK RED
LIGHT SHIFT

¥58,000 (税込¥63,800)



CODE	ABFHQY21
PROFILE	Parabolic Rocker
TECHNOLOGY	Groove Technology, Power Shell, Dual Woodcore, Fibreglass
LENGTH(RADIUS) GEOMETRY	144(10.6) 126-75-101, 152(12.0) 126-75-101, 160(13.5) 127-76-102, 168(15.2) 127-76-102, 176(16.9) 129-78-104
SYSTEM/PLATE	Light Shift
BINDING	EL 10.0 GW SHIFT BLK/BLK

EXPLORE 6 A GREEN
LIGHT SHIFT

¥46,000 (税込¥50,600)

CODE	ABPHRR21
PROFILE	Parabolic Rocker
TECHNOLOGY	GrooveTip Technology, Full Power Cap, Mono Woodcore
LENGTH(RADIUS) GEOMETRY	140(10.3) 122-74-103, 146(11.3) 122-74-103, 152(12.4) 122-74-103, 160(13.9) 122-74-103, 168(15.4) 122-74-103
SYSTEM/PLATE	Light Shift
BINDING	EL 9.0 GW SHIFT BLK/BLK

EXPLORE 6 A RED
LIGHT SHIFT

¥46,000 (税込¥50,600)

CODE	ABPHRS21
PROFILE	Parabolic Rocker
TECHNOLOGY	GrooveTip Technology, Full Power Cap, Mono Woodcore
LENGTH(RADIUS) GEOMETRY	140(10.3) 122-74-103, 146(11.3) 122-74-103, 152(12.4) 122-74-103, 160(13.9) 122-74-103, 168(15.4) 122-74-103
SYSTEM/PLATE	Light Shift
BINDING	EL 9.0 GW SHIFT BLK/BLK

EXPLORE 6 GREEN
LIGHT SHIFT

¥46,000 (税込¥50,600)

CODE	ABPGLG20
PROFILE	Parabolic Rocker
TECHNOLOGY	GrooveTip Technology, Full Power Cap, Mono Woodcore
LENGTH(RADIUS) GEOMETRY	140(10.3) 122-74-103, 146(11.3) 122-74-103, 152(12.4) 122-74-103, 160(13.9) 122-74-103, 168(15.4) 122-74-103
SYSTEM/PLATE	Light Shift
BINDING	EL 9.0 GW SHIFT BLK/BLK

EXPLORE 6 RED
LIGHT SHIFT

¥46,000 (税込¥50,600)

CODE	ABPGLH20
PROFILE	Parabolic Rocker
TECHNOLOGY	GrooveTip Technology, Full Power Cap, Mono Woodcore
LENGTH(RADIUS) GEOMETRY	140(10.3) 122-74-103, 146(11.3) 122-74-103, 152(12.4) 122-74-103, 160(13.9) 122-74-103, 168(15.4) 122-74-103
SYSTEM/PLATE	Light Shift
BINDING	EL 9.0 GW SHIFT BLK/BLK



W STUDIO



W
studio



ALL MOUNTAIN
W STUDIO



INSOMNIA



INSOMNIA ELITE Ti
POWER SHIFT

¥110,000 (税込¥121,000)



CODE	ACBGJX20
PROFILE	Amphibio
TECHNOLOGY	TruLine Technology, RST Sidewall, Laminated Woodcore, Mono Ti
LENGTH(RADIUS) GEOMETRY	146(10.9) 121-71-102, 152(12.3) 121-71-102, 158(13.3) 121-71-102, 164(14.6) 121-71-102
SYSTEM/PLATE	Power Shift
BINDING	ELX 11.0 GW SHIFT BLK



INSOMNIA 16 Ti
POWER SHIFT

¥105,000 (税込¥115,500)



CODE	ACCGAE20
PROFILE	Amphibio
TECHNOLOGY	TruLine Technology, RST Sidewall, Laminated Woodcore, Mono Ti
LENGTH(RADIUS) GEOMETRY	146(11.3) 120-73-102, 152(12.2) 121-73-104, 158(13.3) 121-73-104, 164(14.5) 121-73-104, 170(15.7) 121-73-104
SYSTEM/PLATE	Power Shift
BINDING	ELW 11.0 GW SHIFT BLK/TRQ



INSOMNIA 14 Ti
POWER SHIFT

¥95,000 (税込¥104,500)



CODE	ACDGAG20
PROFILE	Amphibio
TECHNOLOGY	TruLine Technology, RST Sidewall, PowerShell, Power Woodcore, Mono Ti
LENGTH(RADIUS) GEOMETRY	144(10.2) 125-76-107, 150(11.6) 125-76-107, 158(13.1) 125-76-107, 166(14.6) 125-76-107
SYSTEM/PLATE	Power Shift
BINDING	ELW 9.0 GW SHIFT BLK



INSOMNIA 12 C
POWER SHIFT

¥85,000 (税込¥93,500)



CODE	ACEGAH20
PROFILE	Amphibio
TECHNOLOGY	TruLine Technology, RST Sidewall, PowerShell, Power Woodcore, Carbon
LENGTH(RADIUS) GEOMETRY	144(10.2) 125-76-107, 150(11.6) 125-76-107, 158(13.1) 125-76-107, 166(14.6) 125-76-107
SYSTEM/PLATE	Power Shift
BINDING	ELW 9.0 GW SHIFT BLK/PURPLE



ULTRALIGHT

Ski weight
2450g
160cm(1/2pr)
Binding set
{ Bin-less/1460g }

ULTRALIGHT

超軽量

&

AMPHIBIO

左右非対称

||

EASY SKIING

楽々スキー

左右非対称のアンフィビオコレクションの中でもウルトラライトシリーズは近年のスキーヤーが求める“軽量化”にフォーカスし、最先端のテクノロジーを搭載しています。一切の無駄を取り除き究極のスリムシェイプにする事でエラン史上最も軽量でありながら、妥協無い滑りを可能としました。



INSOMNIA S
LIGHT SHIFT

¥70,000 (税込¥77,000)



CODE	ACGHEA20
PROFILE	Amphibio
TECHNOLOGY	TruLine Technology, (RST Sidewall), Laminated Woodcore
LENGTH(RADIUS) GEOMETRY	144(10.1) 127-76-104, 150(11.5) 127-76-104, 158(13.9) 127-76-104, 166(14.4) 127-76-104
SYSTEM/PLATE	Light Shift
BINDING	ELW 9.0 GW SHIFT BLK



WILDCAT



WILDCAT 76
LIGHT SHIFT

¥70,000 (税込¥77,000)



CODE	ACUGKE20
PROFILE	Amphibio
TECHNOLOGY	Amphibio TruLine Technology, SST Sidewall, Laminated Woodcore
LENGTH(RADIUS) GEOMETRY	144(10.1) 127-76-104, 150(11.5) 127-76-104, 158(13.9) 127-76-104, 166(14.4) 127-76-104
SYSTEM/PLATE	Light Shift
BINDING	ELW 9.0 GW SHIFT BLK/PURPLE



NEW MODEL



NEW MODEL



WILDCAT 86 C
BLACK EDITION
POWER SHIFT

¥130,000 (税込¥143,000)



WILDCAT 76 C
BLACK EDITION
POWER SHIFT

¥110,000 (税込¥121,000)



WILDCAT 82 CX
POWER SHIFT

¥100,000 (税込¥110,000)



WILDCAT 82 C
POWER SHIFT

¥85,000 (税込¥93,500)



RIPSTICK 102 W

¥85,000 (税込¥93,500)



RIPSTICK 94 W

¥75,000 (税込¥82,500)



RIPSTICK 88 W

¥69,000 (税込¥75,900)



IBEX 84 W
CARBON

¥70,000 (税込¥77,000)



CODE	ACRHXE21
PROFILE	Amphibio
TECHNOLOGY	Amphibio TruLine Technology, SST sidewall, Laminated Woodcore, Carbon Reinforcement
LENGTH(RADIUS) GEOMETRY	152(12.9) 127-86-113, 158(13.8) 127-86-113, 164(14.7) 128-86-114, 170(15.6) 128-86-114
SYSTEM/PLATE	Power Shift
BINDING	ELX 11.0 GW SHIFT BLK/BLK

CODE	ACUHRP21
PROFILE	Amphibio
TECHNOLOGY	Amphibio TruLine Technology, SST sidewall, Laminated Woodcore, Carbon Reinforcement
LENGTH(RADIUS) GEOMETRY	144(10.1) 127-76-104, 150(11.5) 127-76-104, 158(13.9) 127-76-104, 166(14.4) 127-76-104
SYSTEM/PLATE	Power Shift
BINDING	ELX 11.0 GW SHIFT BLK/BLK

CODE	ACSGAF20, ACNGQV20 (Flat)
PROFILE	Amphibio
TECHNOLOGY	Amphibio TruLine Technology, SST Sidewall, Tubelite Woodcore, Carbon Rods
LENGTH(RADIUS) GEOMETRY	146(11.0) 129-82-112, 152(11.0) 129-82-112, 158(12.0) 129-82-112, 164(13.1) 129-82-112, 170(14.3) 129-82-112
SYSTEM/PLATE	Power Shift / Flat
BINDING	ELW 11.0 GW SHIFT BLK/TRQ

CODE	ACTGKD20, ACPGRA20 (Flat)
PROFILE	Amphibio
TECHNOLOGY	Amphibio TruLine Technology, SST Sidewall, Laminated Woodcore, Carbon Reinforcement
LENGTH(RADIUS) GEOMETRY	146(11.0) 129-82-112, 152(11.0) 129-82-112, 158(12.0) 129-82-112, 164(13.1) 129-82-112
SYSTEM/PLATE	Power Shift / Flat
BINDING	ELW 9.0 GW SHIFT BLK/COR

CODE	ADEGLD20
PROFILE	Amphibio
TECHNOLOGY	Carbon Line Technology, SST Sidewall, TubeLite Woodcore, Carbon Rods, VaporTip, Fibreglass
LENGTH(RADIUS) GEOMETRY	154(15.0) 136-102-115, 162(15.8) 138-103-117, 170(17.0) 143-104-120, 178(18.1) 143-105-120
WEIGHT	1750g +/- 50g (170)
SYSTEM/PLATE	Flat

CODE	ADFGDR20
PROFILE	Amphibio
TECHNOLOGY	Carbon Line Technology, SST Sidewall, TubeLite Woodcore, Carbon Rods, VaporTip, Fibreglass
LENGTH(RADIUS) GEOMETRY	154(14.0) 131-94-107, 162(15.0) 133-94-108, 170(16.2) 136-94-110, 178(18.0) 136-94-110
WEIGHT	1570g +/- 50g (170)
SYSTEM/PLATE	Flat

CODE	ADGGEK20
PROFILE	Amphibio
TECHNOLOGY	Carbon Line Technology, SST Sidewall, TubeLite Woodcore, Carbon Rods, VaporTip, Fibreglass
LENGTH(RADIUS) GEOMETRY	146(13.0) 130-88-105, 154(13.7) 130-88-105, 162(14.2) 130-88-105, 170(15.4) 130-88-105, 178(17.0) 130-88-105
WEIGHT	1445g +/- 50g (170)
SYSTEM/PLATE	Flat

CODE	ADMFJH19
PROFILE	Mountain Rocker
TECHNOLOGY	Bridge Technology, TubeLite Woodcore, Carbon Rods, Vapor Inserts, CYA Plate, Fibreglass
LENGTH(RADIUS) GEOMETRY	149(16.0/15.0) 114-83-100, 156(17.0/16.0) 116-83-101, 163(18.0/17.0) 118-84-103, 170(19.0/18.0) 120-84-105, 177(20.0/19.0) 120-85-106
WEIGHT	1270g +/- 50g
SYSTEM/PLATE	Flat



NEW DESIGN



NEW DESIGN



NEW DESIGN



NEW DESIGN



NEW DESIGN



NEW DESIGN



**ELEMENT W
WHITE**
LIGHT SHIFT

¥58,000 (税込¥63,800)

GROOVE

**ELEMENT W
BLACK**
LIGHT SHIFT

¥58,000 (税込¥63,800)

GROOVE

BLACK MAGIC
LIGHT SHIFT

¥46,000 (税込¥50,600)

WHITE MAGIC
LIGHT SHIFT

¥46,000 (税込¥50,600)

SNOW BLACK A
LIGHT SHIFT

¥42,000 (税込¥46,200)

SNOW A
LIGHT SHIFT

¥42,000 (税込¥46,200)

SNOW BLACK
LIGHT SHIFT

¥42,000 (税込¥46,200)

SNOW
LIGHT SHIFT

¥42,000 (税込¥46,200)

CODE	ABMHPH21
PROFILE	Parabolic Rocker
TECHNOLOGY	Groove Technology, Power Shell, Dual Woodcore, Fibreglass
LENGTH(RADIUS) GEOMETRY	144(10.6) 126-75-101, 152(12.0) 126-75-101, 160(13.5) 127-76-102, 168(15.2) 127-76-102
SYSTEM/PLATE	Light Shift
BINDING	ELW 9.0 GW SHIFT BLK/PURPLE

CODE	ABMHPJ21
PROFILE	Parabolic Rocker
TECHNOLOGY	Groove Technology, Power Shell, Dual Woodcore, Fibreglass
LENGTH(RADIUS) GEOMETRY	144(10.6) 126-75-101, 152(12.0) 126-75-101, 160(13.5) 127-76-102, 168(15.2) 127-76-102
SYSTEM/PLATE	Light Shift
BINDING	ELW 9.0 GW SHIFT BLK/TRQ

CODE	ACIHQG21
PROFILE	Parabolic Rocker
TECHNOLOGY	Groove tip technology, Dual Woodcore, Full Power Cap
LENGTH(RADIUS) GEOMETRY	140(10.3) 122-74-103, 146(11.3) 122-74-103, 152(12.4) 122-74-103, 158(13.9) 122-74-103
SYSTEM/PLATE	Light Shift
BINDING	ELW 9.0 GW SHIFT BLK/BLK

CODE	ACIHQE21
PROFILE	Parabolic Rocker
TECHNOLOGY	Groove tip technology, Dual Woodcore, Full Power Cap
LENGTH(RADIUS) GEOMETRY	140(10.3) 122-74-103, 146(11.3) 122-74-103, 152(12.4) 122-74-103, 158(13.9) 122-74-103
SYSTEM/PLATE	Light Shift
BINDING	ELW 9.0 GW SHIFT BLK/BLK

CODE	ACKHQL21
PROFILE	Parabolic Rocker
TECHNOLOGY	Groove tip technology, Mono Woodcore, Full Power Cap
LENGTH(RADIUS) GEOMETRY	140(10.3) 122-74-103, 146(11.3) 122-74-103, 152(12.4) 122-74-103, 158(13.9) 122-74-103
SYSTEM/PLATE	Light Shift
BINDING	EL 7.5 GW SHIFT BLK

CODE	ACKHJ21
PROFILE	Parabolic Rocker
TECHNOLOGY	Groove tip technology, Mono Woodcore, Full Power Cap
LENGTH(RADIUS) GEOMETRY	140(10.3) 122-74-103, 146(11.3) 122-74-103, 152(12.4) 122-74-103, 158(13.9) 122-74-103
SYSTEM/PLATE	Light Shift
BINDING	EL 7.5 GW SHIFT BLK

CODE	ACKGKP20
PROFILE	Parabolic Rocker
TECHNOLOGY	Groove tip technology, Mono Woodcore, Full Power Cap
LENGTH(RADIUS) GEOMETRY	140(10.3) 122-74-103, 146(11.3) 122-74-103, 152(12.4) 122-74-103, 158(13.9) 122-74-103
SYSTEM/PLATE	Light Shift
BINDING	EL 7.5 GW SHIFT BLK

CODE	ACKGN20
PROFILE	Parabolic Rocker
TECHNOLOGY	Groove tip technology, Mono Woodcore, Full Power Cap
LENGTH(RADIUS) GEOMETRY	140(10.3) 122-74-103, 146(11.3) 122-74-103, 152(12.4) 122-74-103, 158(13.9) 122-74-103
SYSTEM/PLATE	Light Shift
BINDING	EL 7.5 GW SHIFT WHT

ALL MOUNTAIN
FREE LINE

ALL MOUNTAIN
KIDS



**FREELINE
125/135**
QUICK SHIFT

¥48,000 (税込¥52,800)

CODE	AG4CDS16
PROFILE	Conventional
TECHNOLOGY	Full Power Cap, Synflex core, twin tip
LENGTH(RADIUS) GEOMETRY	125 (8.5) 115-76-105, 135 (10.3) 115-76-105
SYSTEM/PLATE	Quick Shift
BINDING	EL 10.0 GW SHIFT BLK/SMOK

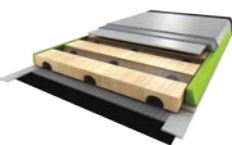
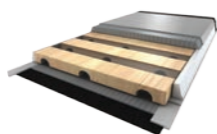


**FREELINE
99**
QUICK SHIFT

¥45,000 (税込¥49,500)

CODE	AG4CDS16
PROFILE	Conventional
TECHNOLOGY	Full Power Cap, Synflex core, twin tip
LENGTH(RADIUS) GEOMETRY	99 (7.7) 111-87-100
SYSTEM/PLATE	Quick Shift
BINDING	EL 10.0 SHIFT WB 90 BLK/SMOKE

NEW
RC MODEL
TECH



**RC ACE
SHIFT**

¥39,000 (税込¥42,900)

CODE	AFAHSE21
PROFILE	Camber
TECHNOLOGY	EST Sidewall, Channel Woodcore, Fibreglass
LENGTH(RADIUS) GEOMETRY	120(7.4) 115-70-100, 130(9.0) 115-70-100, 140(10.4) 115-70-100, 150(11.9) 115-70-100
SYSTEM/PLATE	Quick Shift
BINDING	EL 4.5 7.5 GW SHIFT BLK



U-Flex採用で
短いスキーでも
ソフトフレックス!



elanジュニアスキー・
適用ブーツソールサイズ
(ジュニア全モデル共通)
70~100cm / 183mm~283mm
110~120cm / 215mm~315mm
130~150cm / 255mm~355mm



**JETT
QUICK SHIFT**

¥ OPEN

CODE	AFDHS21
PROFILE	EarlyRise Rocker
TECHNOLOGY	U-Flex Technology, Full Power Cap, Synflex, Fibreglass
LENGTH(RADIUS) GEOMETRY	70(2.5) 101-69-90, 80(3.5) 101-69-90, 90(4.8) 101-69-90, 100(6.2) 101-69-90, 110(7.0) 105-68-90, 120(8.6) 105-68-90, 130(9.4) 109-67-95, 140(11.2) 109-67-95, 150(13.1) 109-67-95
SYSTEM/PLATE	Quick Shift
BINDING	EL 4.5 GW SHIFT BLK



**MAXX
QUICK SHIFT**

¥ OPEN

CODE	AFDHSK21
PROFILE	EarlyRise Rocker
TECHNOLOGY	U-Flex Technology, Full Power Cap, Synflex, Fibreglass
LENGTH(RADIUS) GEOMETRY	70(2.5) 101-69-90, 80(3.5) 101-69-90, 90(4.8) 101-69-90, 100(6.2) 101-69-90, 110(7.0) 105-68-90, 120(8.6) 105-68-90, 130(9.4) 109-67-95, 140(11.2) 109-67-95, 150(13.1) 109-67-95
SYSTEM/PLATE	Quick Shift
BINDING	EL 4.5 GW SHIFT BLK



**MAXX BR
QUICK SHIFT**

¥ OPEN

CODE	AFDHS21
PROFILE	EarlyRise Rocker
TECHNOLOGY	U-Flex Technology, Full Power Cap, Synflex, Fibreglass
LENGTH(RADIUS) GEOMETRY	70(2.5) 101-69-90, 80(3.5) 101-69-90, 90(4.8) 101-69-90, 100(6.2) 101-69-90, 110(7.0) 105-68-90, 120(8.6) 105-68-90, 130(9.4) 109-67-95, 140(11.2) 109-67-95, 150(13.1) 109-67-95
SYSTEM/PLATE	Quick Shift
BINDING	EL 4.5 GW SHIFT BLK



**MAXX
BLK/RED
QUICK SHIFT**

¥ OPEN

CODE	AFDEZ19(70~120), AFDEZ19(130~150)
PROFILE	EarlyRise Rocker
TECHNOLOGY	U-Flex Technology, Full Power Cap, Synflex, Fibreglass
LENGTH(RADIUS) GEOMETRY	70(2.5) 101-69-90, 80(3.5) 101-69-90, 90(4.8) 101-69-90, 100(6.2) 101-69-90, 110(7.0) 105-68-90, 120(8.6) 105-68-90, 130(9.4) 109-67-95, 140(11.2) 109-67-95, 150(13.1) 109-67-95
SYSTEM/PLATE	Quick Shift
BINDING	EL 4.5 GW SHIFT BLK



**SKY
QUICK SHIFT**

¥ OPEN

CODE	AFFEZG19
PROFILE	EarlyRise Rocker
TECHNOLOGY	U-Flex Technology, Full Power Cap, Synflex, Fibreglass
LENGTH(RADIUS) GEOMETRY	70(2.5) 101-69-90, 80(3.5) 101-69-90, 90(4.8) 101-69-90, 100(6.2) 101-69-90, 110(7.0) 105-68-90, 120(8.6) 105-68-90, 130(9.4) 109-67-95, 140(11.2) 109-67-95, 150(13.1) 109-67-95
SYSTEM/PLATE	Quick Shift
BINDING	EL 4.5 GW SHIFT WHT



**LIL SNOW
QUICK SHIFT**

¥ OPEN

CODE	AFMFSS19
PROFILE	EarlyRise Rocker
TECHNOLOGY	U-Flex Technology, Full Power Cap, Synflex, Fibreglass
LENGTH(RADIUS) GEOMETRY	100(6.1) 101-67-91, 110(7.0) 105-67-93, 120(8.6) 105-67-93, 130(9.4) 109-67-95, 140(11.2) 109-67-95, 150(13.1) 109-67-95
SYSTEM/PLATE	Quick Shift
BINDING	EL 4.5 GW SHIFT WHT

BAGS

ROLLER BAG

SALES CODE_CJ001118
SIZE_W/36×H/35×D/76cm
¥18,000 (税込¥19,800)



収納式ハンドル

二輪キャスター付



SKI TIP COVER

SALES CODE_CJ000618
SIZE_FREE
¥3,200 (税込¥3,520)



Top

Tail

SKI BAG SINGLE III

SALES CODE_CJ000718
SIZE_M : ~175cm
L : ~185cm
¥6,900 (税込¥7,590)

SKI BAG DOUBLE III

SALES CODE_CJ000918
SIZE_M : ~175cm
L : ~185cm
¥8,200 (税込¥9,020)

**SKI BAG SINGLE II
LADIES**

SALES CODE_CJ000916
SIZE_S : ~165cm
¥6,900 (税込¥7,590)



black/green

black/pink (Ladies)

BIG BACK PACK

SALES CODE_CJ001018
SIZE_W/44×H/54×D/38cm
¥14,000 (税込¥15,400)



左右ポケットは
スキーブーツ収納可能

SKI CASE JP II

SALES CODE_CJ000418
SIZE_M : ~175cm
¥4,800 (税込¥5,280)

**SKI CASE JP II
LADIES**

SALES CODE_CJ000518
SIZE_S : ~165cm
¥4,800 (税込¥5,280)



宅配伝票対応ポケット付

black/green

black/pink (Ladies)

Always Good Times®



FUSION X

·FUSION  SYSTEM·



ACE ARROW TECHNOLOGY



AMPHIBIO TRULINE TECHNOLOGY



AMPHIBIO CARBON LINE TECHNOLOGY



BRIDGE TECHNOLOGY



GROOVE TECHNOLOGY



elan

ELANJAPAN CO., LTD.

TOMOE Bldg 2F, 3-3-4 Kandamisaki-cho, Chiyoda-ku, Tokyo, Japan 101-0061
Tel. 03 (6272) 9016 Fax. 03 (6272) 9018